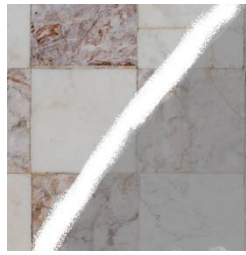


[Zementschleierentferner, 1.000 ml von AKEMI® \(karldahm.com\)](http://www.karldahm.com)



Zementschleierentferner

Der Zementschleierentferner dient der Entfernung von Zement-, Mörtel- und Kalkresten auf säurebeständigen Feinsteinzeug-, Naturstein-, Klinker-, Keramikflächen u.a. Der Zementschleierentferner ist ein konzentriertes Reinigungsmittel auf Basis organischer Säuren mit nichtionischen Tensiden und Hilfsmitteln, keine korrosiven Dämpfe, frei von Lösemittel, geruchsarm.

Nicht für die Anwendung auf Säureempfindlichen Materialien wie Kalkstein oder ähnliches geeignet.

Dieser Zementschleierentferner ist frei von Salzsäure und kann in den verschiedensten Gebieten wie folgt eingesetzt werden: Bäder & Sanitäranlagen, Böden & Treppen, Garten & Terrasse, Grabsteine & Denkmäler

Anwendung:

Fliesen und Fugen müssen gut vorgeätzt sein, je nach Verschmutzung, pur oder bis 1:20 mit kaltem Wasser verdünnen und auftragen. Einwirkungsdauer 5 – 15 min und bei starkem Schmutz mit Bürste oder Schrubber bearbeiten. Nur noch mit Wasser nachbehandeln.

Karl Dahm & Partner GmbH
Ludwigstrasse 5 83358 Seebruck
Telefon-Nr. 08667-878-0
Telefax-Nr. 08667-878 200
Mobil: 0176-10001616
marketing@dahm-werkzeuge.de

<https://www.karldahm.com>

Geschäftsführer: Felizitas Heuckmann, Carolin Heuckmann-Wiesinger
Register: AG Traunstein HRB 3792
UST-ID-Nr.: DE 131 558 646